



認識人工血管



人工血管是提供需長期輸注藥物的病人，可重複使用的插管方式。其也可容許抽血以及血液的輸入。目前普遍應用於使用化學藥物的病患身上，加上合併症很少及手術後照顧十分容易，即使不需要再使用，留在體內也不會對人體造成任何傷害，至於取出的時間，則由醫師來做判定。

因此我們希望能提供您對人工血管的認識及自我照顧的方法，使您不要害怕安裝人工血管。讓人工血管能發揮其功能，來幫忙您減少身心的痛苦，進而提升生活的品質。



諮詢電話

0809-010-580 (鈴一鈴·我幫您)

台北希望小站

10058台北市中正區臨沂街3巷5號1樓

台中希望小站

40341台中市西區民權路312巷4-1號1樓

高雄希望小站

81355高雄市左營區翠峰路22號1樓

服務時間

週一至週六 9:00~18:00

基金會網址

<http://www.ecancer.org.tw>

台灣癌症資源網

<http://www.crm.org.tw>



電子書版本



希望護照APP下載



加入LINE



加入臉書

郵政劃撥

帳號：50191500

戶名：財團法人癌症希望基金會

銀行 (ATM) 轉帳 / 匯款

代號：017

帳號：20110647544

名稱：兆豐國際商業銀行 金控總部分行



認識人工血管



什麼是人工血管？

化學治療中常用到的「人工血管」有兩種。一種叫做「Port-A」導管，它是一種需要進手術室做的裝置，病人麻醉後在鎖骨附近皮膚上做一個切口，安裝好裝置後再縫合。它的外型很像聽診器，大小如同10元硬幣，外圍有一圈硬的塑膠圓盤，中間的橡皮後面接著一條導管，長度約20公分左右。醫師通常會將它裝在右鎖骨的皮膚下，導管則會沿著大血管到達心臟。因為它完全被埋在皮膚下，外觀上除了有一個10元硬幣大小的凸起外，沒有什麼大變化，也不會影響到日常生活，也可以照常地從事各種運動，包括洗澡及游泳。

另外一種人工血管是不需進手術室安裝的「PICC」，它像是比較長的點滴管。它一樣是從周邊的血管放入長長的導管到心臟附近，在手臂上有一個外露的橡皮注射處。因為它有一小部分露在外面，所以醫護人員會教導病人或家屬要自行消毒換貼的紗布，也要當心移位造成的傷害。

為什麼要裝人工血管？

當病人需要長期接受藥物或點滴的注射，似乎也注定了須長期忍受「被打針」的痛苦與無奈，無形中造成了病人生活的莫大壓力。加上病人若需長期作化學治療，肢體上的血管除了可能會變硬，若不慎也可能會造成化學藥物的外漏，使局部血管以及周邊組織壞死。而「人工血管」則可大幅的降低化學治療時外滲的危險性，另外「人工血管」的好處是可以不需要



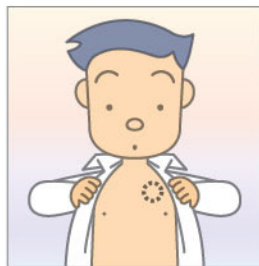
維持24小時持續的點滴滴注，當藥物滴注完畢後，只要打入一些稀釋的抗凝劑再接上栓子，您就又可以活動自如了。等到下次要再施打藥物時，用生理食鹽水沖洗一下管路，再接上點滴即可。此外，它還可以用來抽血、輸血、打點滴等功能。

如何裝置人工血管？

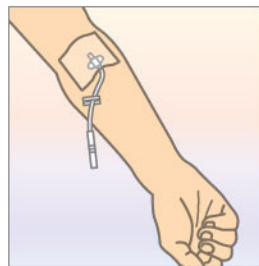
「Port-A」的裝置，須在手術室內進行。手術前會施行局部麻醉，因此要先填寫「麻醉同意書」及「手術同意書」。在手術當天不需禁食，但要先取下身上的飾物、眼鏡、假牙等外物。醫師會在鎖骨外側的皮膚劃開一個大約4~5公分的切口，再將整個「Port-A」放入前胸的皮膚下，然後將皮膚縫合。

「PICC」一般只要在檢查室或門診放置即可，不需進手術室，也無切開的傷口。但因皮膚上有外露的注射管，所以需要注意預防感染。

在裝置完人工血管的當天，醫師會幫您照一張X光片，以確定裝置的「人工血管」是否在大血管的正確的位置；護理人員也會在您使用前以生理食鹽水測試人工血管的位置與功能。



▲ Port-A



▲ PICC



人工血管如何使用？

● 住院期間

醫護人員會將針頭插入人工血管的軟橡皮中，使用「Port-A」的患者，會像打針一樣感到些許的刺痛，使用「PICC」的患者則不會有疼痛感。之後再以生理食鹽水及抗凝劑沖洗人工血管，來確保人工血管管路的暢通。

● 出院後

為避免阻塞、凝血的情形發生，必須依醫院的規定定期回醫院沖洗人工血管。沖洗人工血管只需數分鐘的時間，如果住家距離手術的醫院遠，也可以到住家附近的醫院進行沖洗。若您使用「PICC」，為避免感染，在出院前護理人員會教導您如何在家消毒及固定管路。

裝完人工血管後還要注意什麼？

「Port-A」手術後，傷口約只有4~5公分，出院時傷口可能已經癒合；若未癒合，您每天可自行用無刺激性的優碘藥水消毒並用無菌紗布覆蓋傷口。注意傷口有無紅、腫、熱、痛或分泌物及體溫的變化情形，若有以上情形則表示可能有感染的現象，此時應用無菌紗布覆蓋並立即回到醫院給醫師視診。

裝置人工血管的手臂勿過度的活動，例如避免360度的旋轉手臂、避免量血壓及抽血或提過重的物品，以避免人工血管移位。除此以外，一般的日常生活並不受影響。

感謝

羅東博愛醫院 葉顯堂 醫療副院長
協助校閱